

Guida alla **RACCOLTA DIFFERENZIATA**

Comuni di

AGGIUS

AGLIENTU

BADESI

BORTIGIADAS

CALANGIANUS

LUOGOSANTO

LURAS

SANTA TERESA GALLURA

TEMPIO PAUSANIA

2016



**DIFFERENZIA BENE
RICICLIAMO MEGLIO.**

COME UTILIZZARE LA GUIDA?

La guida vi spiega come conferire correttamente i rifiuti, come separarli, come distinguere i materiali.

Differenziare i rifiuti

- è un obbligo di legge
- consente di contenere i costi del servizio
- è una piccola azione che dà un grande risultato



La raccolta differenziata è un gioco di squadra!

SERVIZIO DI RITIRO INGOMBRANTI

Se hai la necessità di smaltire dei rifiuti di grandi dimensioni come reti metalliche, materassi, divani, mobili, ecc. ...Chiamaci e verremo a ritirarli il giovedì gratuitamente!

INGOMBRANTI

Reti metalliche per letti, materassi, infissi in vetro e alluminio, materiali metallici vari, scaffali, sedie in legno, plastica e materiale vario, divani, poltrone, mobili in genere, lampadari, barattoli di vernici vuoti, ecc. Tutti i RAEE di grandi dimensioni come lavatrici, congelatori, frigoriferi, condizionatori, ecc.



VETRO

Bottiglie (svitare i tappi di acciaio e alluminio), bicchieri, barattoli e flaconi in vetro, damigiane (solo in vetro), ciotole, vassoi in vetro, fiaschi.

NO:

lampadine ad incandescenza, lampadine a basso consumo e neon, specchi, pirex, ceramica, porcellana e cristalli.

DOVE e COME:

Inserisci i rifiuti puliti e senza residui, sfusi e senza buste nel contenitore grigio con coperchio arancio da 40 lt. nei centri abitati o nei bidoni gialli nei condomini e per le attività.



contenitore giallo 240 lt per agro, condomini e attività



mastello grigio con coperchio arancione 40 lt per il centro abitato

modalità di raccolta

RAEE

Rifiuti Apparecchi Elettrici e Elettronici

I RAEE sono i rifiuti da apparecchiature elettriche ed elettroniche (RAEE).

Fanno parte dei RAEE i Frigoriferi, congelatori, lavastoviglie, lavatrici, caldaie, condizionatori, elettrodomestici, televisori, cellulari, computer, lampadine a basso consumo, rasoi, stampanti, monitor, telefoni, neon, ecc.

FARMACI SCADUTI

Portali negli appositi contenitori presso le Farmacie.

PILE ESAUSTE

Portali negli appositi contenitori presso i rivenditori.



CARTA E CARTONE

Contenitori in Tetra Pak (per latte, succhi di frutta, ecc.), riviste, giornali, quotidiani, libri, quaderni, fogli di carta in genere, scatole, involucri di cartone e cartoncino per alimenti (pasta, riso, tonno, ecc.), scatole e cartoni per oggetti vari (scarpe, detersivi, giocattoli, ecc.), vaschette per uova in cartone, cartone per la pizza, tovaglie in carta.

NO

carta sporca, carta da forno, carta plastificata e accoppiata, carta termica (scontrini e ricevute)

DOVE e COME:

raccogli la carta e il cartone, preferibilmente legato a pacchi, sfusi o in buste di carta e gettali nel contenitore verde nei centri abitati e nel bidone bianco nei condomini e per le attività commerciali



contenitore
bianco 240 lt
per agro,
condomini
e attività



mastello verde
40 lt
per il centro
abitato



LATTINE E BARATTOLAME

Scatole e barattoli per alimenti, (tonno, carne, verdure, alimenti per animali, ecc.), BARATTOLAME in alluminio, tappi o coperchi in acciaio o alluminio, bombolette spray (lacca, profumo, schiuma, panna, ecc.), vaschette in alluminio per alimenti (non troppo sporche), tubetti in alluminio (maionese, creme, ecc.), chiodi, viti, fili di ferro e materiali metallici di piccole dimensioni da manutenzioni domestiche, caffettiere e pentolini fatti interamente in alluminio o acciaio, fogli d'alluminio e rotoli per cucina.

DOVE e COME:

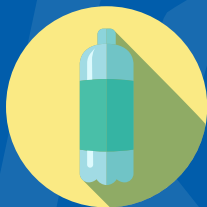
inserisci i rifiuti puliti e senza residui, sfusi e senza buste nel contenitore grigio con coperchio arancio da 40 lt nei centri abitati o nei bidoni verdi nei condomini e per le attività.



contenitore
verde 240 lt per
agro, condomini
e attività



mastello grigio
con coperchio
arancione 40 lt
per il centro
abitato



PLASTICA

Bottiglie per acqua, bibite, olio, succhi, latte, ecc., flaconi/dispensatori di detersivi, saponi, prodotti vari per l'igiene della casa e della persona, scatole trasparenti, confezioni rigide/flessibili per alimenti in genere (dolci, pasta fresca, salumi, ecc.), vaschette per alimenti (porta uova, per gelati, ecc.), contenitori per yogurt, creme e dessert, reti per frutta e verdura, brick tè, barattoli per il confezionamento di prodotti vari (cosmetici, salviette, merendine), vasi per piante (diametro massimo 15/20 cm), buste e sacchetti per alimenti in genere (pasta, riso, patatine, caramelle, gelati, ecc.) sacchetti, buste (della spesa), sacchi che hanno contenuto prodotti da giardinaggio, alimenti per animali o detersivi, piccola plastica da imballaggio (involucro di bottiglie, carta igienica, merendine, ecc...), polistirolo, piatti e bicchieri di plastica.

NO

posate in plastica e giocattoli

DOVE e COME:

Comprimi i rifiuti e inseriscili sfusi o con la busta semitrasparente in plastica nei contenitori verdi da 40 lt nei centri abitati o nei bidoni grandi blu nei condomini e per le attività.



contenitore blu
240 lt per agro,
condomini
e attività



mastello verde
40 lt
per il centro
abitato



RIFIUTO SECCO RESIDUO

Getta qui tutti i rifiuti che non possono essere differenziati e riciclati o tutti gli oggetti che sono composti da più materiali non divisibili e scomporli ove possibile.

Posate in plastica, stampelle per abiti, giocattoli in gomma e plastica dura, CD, DVD, musicassette e videocassette, oggetti in ceramica, porcellana, pirex e vetroceramica, polveri dell'aspirapolvere o della spazzatura di casa, rivestimento di damigiane (sia in plastica che in paglia), lastre e radiografie, rullini fotografici e diapositive, penne, pennarelli e cancelleria in genere, spazzolini e pennelli, spugne e stracci vecchi, carta oleata o plastificata, collant, pannoloni, pannolini, assorbenti, lettiera animali, abiti, scarpe, mozziconi spenti, gomme da masticare.

DOVE e COME:

E' vietato l'utilizzo dei sacchi neri. Usa un sacco semitrasparente e conferiscilo nel mastello grigio da 40 lt nel centro abitato e nel bidone grigio nei condomini e per le attività.



contenitore
grigio 240 lt per
agro,
condomini
e attività



mastello grigio
40 lt per
il centro
abitato

modalità di raccolta



RIFIUTI ORGANICI

Scarti di cibo freddi e sgocciolati, crudi o cucinati, scarti di molluschi come cozze, vongole ecc., bucce, torsoli, noccioli, verdure, carne, pesce, ossa, lische, riso, pasta, pane, biscotti, formaggi, alimenti avariati, frutta, semi, fondi di caffè, filtri di té, camomilla ed altre bevande ad infusione, gusci d'uovo, molluschi e frutta secca, tovagliolini o fazzoletti da naso in carta, segatura, carta assorbente da cucina, escrementi di animali domestici, foglie e fiori provenienti dalla manutenzione di piante da appartamento (piccole quantità), fiori secchi, cenere di legna (ben spenta).

DOVE e COME:

Usa il sacco compostabile ben chiuso, mettilo nell'apposita pattumiera marrone da 25 lt. nei centri abitati, nel bidone marrone nei condomini, e nel composter da 300 lt per l'agro.



**composter
da 300 lt
per l'agro**



**contenitore
marrone 240 lt
per condomini**



**mastello 25 lt
per il centro
abitato**

forse non sapete che...

Sapevi che riciclare il vetro fa bene all'economia e all'ambiente?

Infatti possiamo realizzare tante nuove bottiglie con un grande risparmio energetico: fino al 25% in meno, pari a migliaia di tonnellate di petrolio. In più evitiamo di danneggiare la natura, perché grazie al riciclaggio non c'è bisogno di scavare gigantesche cave per estrarre la silice necessaria a produrre il vetro.

Sapevi che il 90% della carta, dei sacchetti, delle scatole che si trovano al supermercato sono realizzate con materiale riciclato?

L'altro 10% di materia prima legnosa utilizzata nella produzione di sacchetti e scatole proviene da foreste gestite in modo sostenibile e da piantagioni di alberi a rapida crescita, cioè da boschi appositamente piantati per produrre carta.

Sapevi che tutte le caffettiere prodotte in Italia (circa 7 milioni) sono fabbricate con alluminio riciclato?

Grazie al riciclo, sempre in crescita, dell'alluminio, negli ultimi 5 anni è stato possibile risparmiare emissioni di CO2 pari alle emissioni gas serra che emetterebbe una centrale termoelettrica di piccole dimensioni.

Sapevi che la plastica ha una vita lunghissima?

Se viene smaltita in discarica o abbandonata nella natura, ci rimane per centinaia di anni perché è praticamente indistruttibile. Se invece la ricicliamo, può trasformarsi in tanti oggetti ancora utili: giocattoli, panchine, oggetti di arredamento, interni per auto, moquette, nuovi contenitori.

Dove finisce il rifiuto secco residuo?

Chiamiamo rifiuto secco residuo tutti quei rifiuti che non possono essere avviati al recupero: se mescolati ai rifiuti differenziati ne comprometterebbero il riciclo.

Il rifiuto secco residuo viene portato nelle discariche o bruciato nei termovalorizzatori per la produzione di energia elettrica.

Sapevi che riciclare indumenti usati fa bene?

Fa bene a chi non ne ha se è ancora in buone condizioni, fa bene all'industria tessile che li tratta in speciali impianti per immerterli in un nuovo ciclo di consumo oppure possono essere utilizzati per farne materie prime riducendo l'approvvigionamento di nuove e così fa bene anche all'ambiente per l'abbattimento dell'impatto ambientale dell'industria.

Sapevi che anche uno pneumatico si può riciclare?

È molto importante smaltire in maniera corretta uno pneumatico perché, se gettato come un normale rifiuto, può diventare tossico e inquinante. Il suo materiale non è biodegradabile e può intaccare il terreno nel quale viene bruciato. Dal recupero di uno pneumatico invece si possono ottenere energia, mattonelle, solesole da scarpe, materiale per la pavimentazione stradale, componenti per automobili e tanto altro ancora.

Sapevi che le batterie sono un rifiuto pericoloso?

Tutti i rifiuti pericolosi devono essere separati dagli altri tipi di rifiuti. Per smaltire i rifiuti pericolosi sarà necessario conferirli negli appositi contenitori. I rifiuti pericolosi più degli altri rifiuti, non vanno mai abbandonati o dispersi nell'ambiente: i rifiuti pericolosi contengono acidi, piombi e altri metalli dannosi per l'ambiente e per la salute dell'uomo.

CONTATTACI, SIAMO SEMPRE A TUA DISPOSIZIONE!

Per informazioni, segnalazioni e prenotazioni servizio **ritiro ingombranti, ritiro ramaglie e panni igienici per utenze domestiche** potete telefonare gratuitamente al numero verde.

**NUMERO VERDE
(SOLO DA NUMERO FISSO)**

800.530.980

**Per chiamate dal cellulare
e per RITIRO INGOMBRANTI
075.59.17.125**

**Orario: dal Lunedì al Sabato
Ore 08.30/13.00 e 15.00/17.00
E-mail: info@ambienteitaliasrl.it**

Metti i rifiuti fuori dalla tua proprietà la sera prima del giorno indicato per il ritiro, dalle ore 20.00 alle ore 5.00 del mattino seguente.

**Orario esposizione mastelli:
dalle 08.00 alle 09.00 per le utenze
esterne al perimetro urbano**



COMUNE DI
AGGIUS



COMUNE DI
AGLIENTU



COMUNE DI
BADESI



COMUNE DI
BORTIGIADAS



COMUNE DI
CALANGIANUS



COMUNE DI
LUOGOSANTO



COMUNE DI
LURAS



COMUNE DI
SANTA TERESA GALLURA



COMUNE DI
TEMPIO PAUSANIA



**DIFFERENZA BENE
RICICLIAMO MEGLIO.**